

A Pilisi Parkerdőben is megtalálható az év kétéltűje

Írta: Bognár Mária

2019. április 08. hétfő, 08:30



A foltos szalamandrát választották 2019-ben az év kétéltűjévé. Az igen ritka, Magyarországon védett faj a középhegységekben érzi jól magát, így megtalálható a Pilisi Parkerdő Visegrádi és Pilismaróti Erdészetének területén is, ahol a Parkerdő természetközeli erdőgazdálkodása és természetvédelmi fejlesztései egyaránt támogatják a hüllőfaj fennmaradását és szaporodását.

A Pilisi Parkerdő a kezelésében lévő erdőterület mintegy 40 százalékán folyamatos erdőborítást biztosító gazdálkodást folytat, és nagy hangsúlyt fektet a vizes élőhelyek fejlesztésére is – ez pedig a ritka állatfajok, köztük az év kétéltűjének választott foltos szalamandra fennmaradását és szaporodását is támogatja.

A foltos szalamandra pilisi és visegrádi-hegységbeli jelenlétét 1956-ban regisztrálták először: az állatot a Keserű-hegy oldalában Vajda László botanikus látta meg, ám a faj előfordulását ekkor még nem igazolta fénykép. A későbbi évtizedekben a foltos szalamandrát több alkalommal is észlelték a Szőkeforrás-völgyben: 2010-ben hét felnőtt egyedet találtak itt, ugyanebben az évben pedig egy felnőtt példányt helyeztek el a Magyar Természettudományi Múzeum Kétéltű- és Hüllőgyűjteményében.

A foltos szalamandrát egyébként az ókor híres filozófus-természettudósai, például Arisztotelész és Plinius is ismerték. Az állat rejtett életmódja és feltűnő megjelenése már ekkor is megmozgatta az emberek fantáziáját, hittek a szalamandra halálosan mérgező mivoltában és mágikus tűzoltó képességében is. A pettyes hüllőfajhoz kötődő babonás félelemnek és mendemondáknak köszönhetően sajnos sok szalamandra lelte halálát értelmetlenül, és a középkorban gyakran alkímisták és méregkeverők is felhasználták őket kísérleteik során.



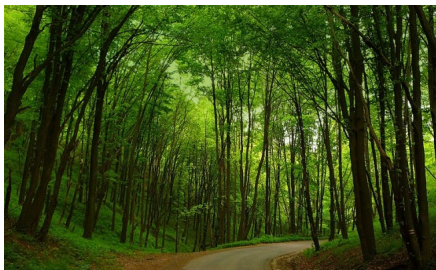
Szerencsére ma már meglehetősen alapos ismeretekkel rendelkezünk a szalamandra valós

A Pilisi Parkerdőben is megtalálható az év kétéltűje

Írta: Bognár Mária

2019. április 08. hétfő, 08:30

természetrájával kapcsolatban. A foltos szalamandra a hazánkban élő legnagyobb és leglátványosabb kétéltű, testhossza felnőtt korában 20 cm körül mozog, szemei nagyok és kiemelkedők, pupillája sötét. Fekete vagy sötétbarna, fényes, hengeres testét jellegzetes mintázat borítja – foltjai általában világos- vagy sötétsárgák, egyes egyedeknél azonban narancs- és tűzvörös foltok is előfordulhatnak. Az északi területek kivételével a szalamandra egész Európában, Nyugat-Ázsiában és Észak-Afrikában honos, Magyarországon pedig a hegyvidéki területeken fordul elő, így megtalálható többek között a Pilisben és a Visegrádi-hegységben, a Pilisi Parkerdő Visegrádi és Pilismaróti Erdészetén is. A foltos szalamandra a középhegységi jellegű, hűvös klímájú erdőállományokat kedveli, a lárvák neveléséhez azonban vízre is szüksége van, ezért gyakran patakok mellett és erdei kistavak környékén fordul elő – ezek megőrzésére és fejlesztésére a Pilisi Parkerdő a „Parkerdő Természetesen” program keretében kiemelt figyelmet fordított.



A Pilisi Parkerdő ugyanakkor élen jár a folyamatos erdőborítást biztosító, örökerdő-gazdálkodás bevezetésében. Ez a vizes élőhelyek megőrzésének különösen kedvez, a gazdálkodás során ugyanis a patakmedreket, kőkibúvásokat és erdei vízfolyásokat teljesen háborítatlanul hagyják, és itt erdészeti munka sem folyik. Az örökerdő-gazdálkodás során az erdőben nem keletkeznek nagyméretű vágásterületek, vagyis a fákat nem egyszerre vágják ki, ami folyamatos erdőborítást és a természeteshez közel álló, változatos erdőszerkezetet és erdőképet biztosít. Az örökerdő-gazdálkodásnak köszönhetően az élőhely mikroklímája és vízháztartása változatlan marad, ez pedig egyértelműen kedvez a foltos szalamandra fennmaradásának. Bár nem kifejezetten e kétéltűfaj megóvását célozza, de a szalamandra fennmaradását is támogatja a békamentő program, amelyet Királykunyhó térségében a Pilisi Parkerdő támogatásával a Magyar Biodiverzitás-kutató Társaság végez: az egyesület ugyanis a nászidőszakban petecsomó-felmérést tart, aminek köszönhetően a szakemberek az idei évben is pontos képet kapnak a pilisi szalamandra-állomány nagyságáról.

A foltos szalamandra Magyarországon védelem alatt áll, természetvédelmi értéke 50 000 Ft, ezért különösen fontos, hogy a szakemberek élőhelymegőrzési munkája mellett az erdőt látogatók is figyeljenek e ritka állatokra: az erdei vízfolyások tisztán tartásával, a kiránduláson keletkezett hulladék hazavitelével mindannyian hozzájárulhatunk a foltos szalamandra parkerdei állományának megőrzéséhez.

A Pilisi Parkerdőben is megtalálható az év kételtűje

Írta: Bognár Mária

2019. április 08. hétfő, 08:30



Forrás: Pilisi Parkerdő